

BTT25M



MERKMALE:

Brandschutzklappen mit Kennzeichen CE zertifiziert nach UNI EN 15650, klassifiziert nach UNI EN 13501-3 und geprüft nach UNI EN 1366/2. Installierbar an Luftkanälen, garantieren diese bei Brand eine schnelle Absperrung.

Antrieb durch Stellantrieb.

AUSFÜHRUNG:

Gehäuse aus verzinktem Stahl mit thermischer Absperrung in mittlerer Position.

Klappenblatt aus Silikatfaser, die auf einem Stahldrehstift in Messingbuchsen bewegt wird. Ausgestattet für den steckbaren Anschluss an Kanäle mit thermischer Sicherung, die serienmäßig auf 72 °C kalibriert ist.

BETRIEBSBEDINGUNGEN:

Saubere Luft,
Maximalgeschwindigkeit
10 m/s

CHARACTERISTICS:

Fire dampers marked CE certified UNI EN 15650, UNI EN 13501-3 classified and tested according to UNI EN 1366/2. Installable on ventilation ducts ensure a rapid interruption of the air flow in case of fire.

Moved by servomotor.

CONSTRUCTION:

Casing galvanized steel with thermal cut. Blade in calcium silicate moved on pivots steel rotation housed on brass bushings. On standard with coupling connection to ducts have thermal release device calibrated standard at 72 °C.

OPERATING CONDITIONS:

Clean air, maximum air speed
10 m/s.

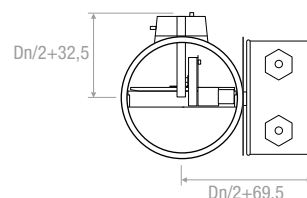
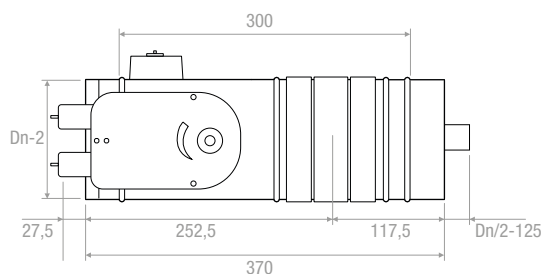
PREISE - PRICES

BTT25 MIT VORBEREITUNG FÜR STELLANTRIEB BTT25 WITH PREDISPOSITION FOR SERVO MOTOR

MODELL - MODEL		
	mm	€
BTT25	100	131,90
BTT25	125	138,63
BTT25	150	143,71
BTT25	160	158,19
BTT25	200	161,43
BTT25	250	172,79
BTT25	300	184,14
BTT25	315	192,26

Hinweis: im Preis ist 1 thermische Sicherung, kalibriert bei 72 °C und 2 Mikroschalter inkludiert (im Stellantrieb inkludiert).
Note: the price include 1 thermofuse 72 °C and 2 electric micro switches (included in the servomotor)

ABMESSUNGEN - DIMENSION



MOTOREN - MOTORS

BFL...-T MIT THERMISCHER SICHERUNG BAE72-S - WITH THERMOFUSE BAE72-S



CODE - CODE	SPANNUNG - VOLTAGE	STEUERUNG - COMMAND	€
BFL24T	24V	On-Off	309,70
BFL24TST	24V	On-Off	447,89
BFL230T	230V	On-Off	331,26

Hinweisen

- alle BFL sind mit 2 Endschaltern ausgestattet - all the BFL have 2 limit switch signal contacts

- die Versionen BFL ... ST sind mit vorverdrahteten Steckern für das SBS-Control System ausgestattet- the BFL...ST version have a prewired plug for SBS control systems

CODE - CODE	BESCHREIBUNG - DESCRIPTION	€
 BKN23024	<p>Stellantrieb für Versorgung und Kommunikation zur Installation auf der Brandschutzklappe. Am Schaltschrank mit 2 Polen zu installieren.</p> <p>Supply and communications unit to be installed on the fire damper. Joined to the electric board by a 2-pole line.</p>	259,45
 BKS241B	<p>Stellantrieb für Steuerung und Kommunikation, zu installieren in den Schaltschrank. An das Modell BKN mit 2 Polen anzuschließen.</p> <p>Control and communications unit for 1 damper to be installed on panel. Joined to the BKN by a 2 pole line.</p>	508,39
 BKS249A	<p>Steuereinheit für Gruppen bis zu neun Klappen, zu installieren in den Schaltschrank. An jedes Modell BKN mit 2 Polen anzuschließen.</p> <p>Control and communications unit for groups of up to nine dampers, to be installed on Panel. Connected to each BKN by a 2-pole line.</p>	679,36

LEISTUNGSDATEN - PERFORMANCE TABLE

BRANDSCHUTZKLAPPEN GEPRÜFT NACH EN 1366-2 UND KLASSIFIZIERT NACH EN 13501-3

FIRE DAMPERS TESTED ACCORDING EN 1366/2 AND CLASSIFIED ACCORDING TO EN 13501-3

Widerstandsklasse - Classification of resistance			
	EI 120 S - 500 Pa	EI 90 S - 500 Pa	EI 60 S - 500 Pa
<p>Belüftete Zellbetonmauer Dicke 100 mm Aerated concrete wall thickness 100 mm (v_e i \leftrightarrow 0)</p>	<p>da DN 100 a DN 315 SR / M from DN 100 to DN 315 SR / M</p>	<p>da DN 100 a DN 315 SR / M from DN 100 to DN 315 SR / M</p>	<p>da DN 100 a DN 315 SR / M from DN 100 to DN 315 SR / M</p>
<p>Gipskartonplatten Typ F Dicke 100 mm Gypsum plasterboard type F wall thickness 100 mm (v_e i \leftrightarrow 0)</p>	<p>da DN 100 a DN 315 SR / M from DN 100 to DN 315 SR / M</p>	<p>da DN 100 a DN 315 SR / M from DN 100 to DN 315 SR / M</p>	<p>da DN 100 a DN 315 SR / M from DN 100 to DN 315 SR / M</p>
<p>Decke aus belüfteten Zellbeton Dicke 150 mm Aerated concrete slab thickness 150 mm (h_o i \leftrightarrow 0)</p>	<p>da DN 100 a DN 315 SR / M from DN 100 to DN 315 SR / M</p>	<p>da DN 100 a DN 315 SR / M from DN 100 to DN 315 SR / M</p>	<p>da DN 100 a DN 315 SR / M from DN 100 to DN 315 SR / M</p>

Legende

- v_e = vertikale Installation - vertical installation
- h_o = horizontale Installation - horizontal installation
- i \leftrightarrow 0 = Symmetrisch (unabhängig von der Strömungsrichtung) - side exposed to fire indifferent
- Pa = Pascal - Pascal
- E = Raumabschluss - entirety
- I = thermische Isolierung - thermal insulation
- S = Dichtigkeit Leckluftstrom - smoke seal
- M = Steuerung mechanische Rückstellung - manual reset device
- SR = Steuerung mit Stellantrieb - device with servomotor

