

**MERKMALE:**

Runde Luftdurchlässe mit einstellbaren Kegeln.

**AUSFÜHRUNG:**

Gehäuse in Aluminium, mit einstellbaren Kegeln aus Stahl, beide in weiß RAL 9010 lackiert.

**EINSATZBEREICH:**

An der Decke, Zuluft und Rückluft.  
Einbauhöhe: 2,7-3,5 m.

**BEFESTIGUNG:**

Befestigung mit verdeckten Schrauben auf dem Anschlussstutzen des Luftdurchlasses.

**ZUBEHÖR:**

- Anschlusskasten aus verzinktem Stahl.
- Drosselklappe (SF) (einstellbar mit einer Schraube vorne in der Mitte des Luftdurchlasses).
- Equalizer (EQ)

**CHARACTERISTICS:**

Circular diffusers with adjustable cones.

**CONSTRUCTION:**

Bell in aluminium white RAL 9010 adjustable cones in steel white RAL 9010.

**UTILIZATION:**

For ceiling installation and for air intake and delivery.  
Installation height: 2,7-3,5 m.

**FIXING:**

Fixing by concealed fixing screws mounted on the diffuser neck.

**ACCESSORIES:**

- Galvanized steel connecting plenum.
- Butterfly damper (SF) with central screw adjustment through the centre of the diffuser.
- Equalizer (EQ).

**PREISE - PRICES**

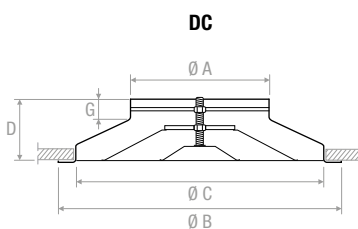
LAGERND

mm	DC	STUCK PIECES	SF	EQ	PDC	PDCI		
	€		€	€	€	€	€	€
100	48,83	240	20,26	10,66	33,47	42,97	13,40	5,80
150	50,22	121	20,14	10,66	36,96	48,20	13,58	6,43
160	54,17	121	20,71	10,66	36,96	48,20	13,64	6,43
200	63,42	50	21,87	10,66	40,62	53,82	13,89	7,19
250	79,20	31	25,36	11,19	43,61	58,39	13,89	8,09
300	101,72	21	29,92	12,02	54,83	75,81	14,29	9,11
315	102,05	21	30,13	12,71	55,36	76,53	14,29	9,11
350	143,36	12	32,84	13,20	60,68	80,44	14,91	10,23
400	194,20	12	36,87	14,89	67,20	94,59	14,91	11,52
450	196,54	11	45,95	15,22	81,16	112,60	15,31	12,91
500	238,17	11	65,84	16,07	89,01	124,52	15,95	14,42
630	361,68	6	82,98	18,21	133,26	184,79	21,31	18,97

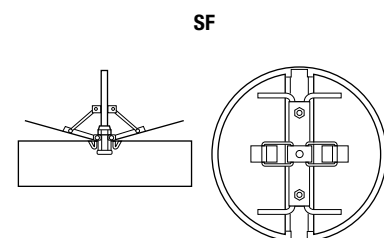
Andere RAL-Lackierungen auf Anfrage - Other RAL colors: price on request

**ABMESSUNGEN - MEASURES**

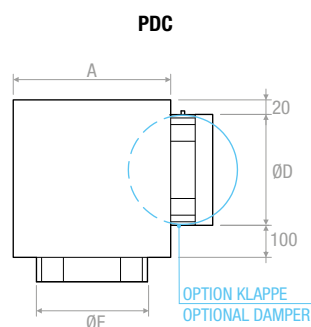
Modell - Model	ØA	ØB	ØC	D	G	Anzahl Kegel N. cones
100	98	235	195	85	30	2
150	148	320	280	90	45	3
160	158	320	280	90	45	3
200	198	426	370	115	45	3
250	248	530	460	135	48	3
300	298	644	560	170	45	3
315	313	644	560	170	48	3
350	348	744	650	195	65	3
400	398	776	684	195	65	4
450	448	825	730	195	65	4
500	498	876	780	195	65	4
630	628	1045	943	185	65	5

**LUFTDURCHLASS - DIFFUSER****ZEICHNUNGEN - DRAWINGS**

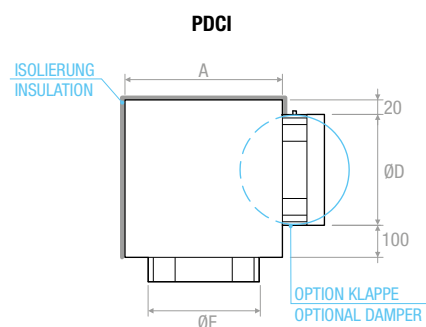
DC



SF



PDC



PDCI

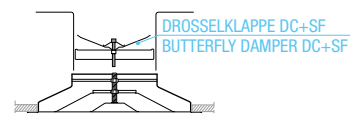
## ABMESSUNGEN - MEASURES

## ANSCHLUSSKASTEN - PLENUM

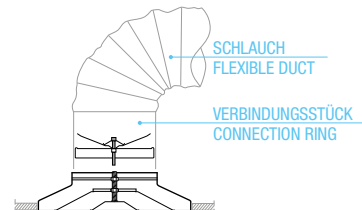
PLENUM	AxB	ØD	ØE
PDC 100	200x200	96	102
PDC 150	250x250	146	152
PDC 160	250x250	156	162
PDC 200	300x300	196	202
PDC 250	350x350	196	252
PDC 300	400x400	246	302
PDC 315	400x400	246	317
PDC 350	450x450	311	352
PDC 400	500x500	311	402
PDC 450	550x550	351	453
PDC 500	600x600	396	503
PDC 630	700x700	446	633

## MONTAGE UND ANSCHLUSS - MOUNTING AND CONNECTION

Anschlussstück für Kanal  
Mounting to the

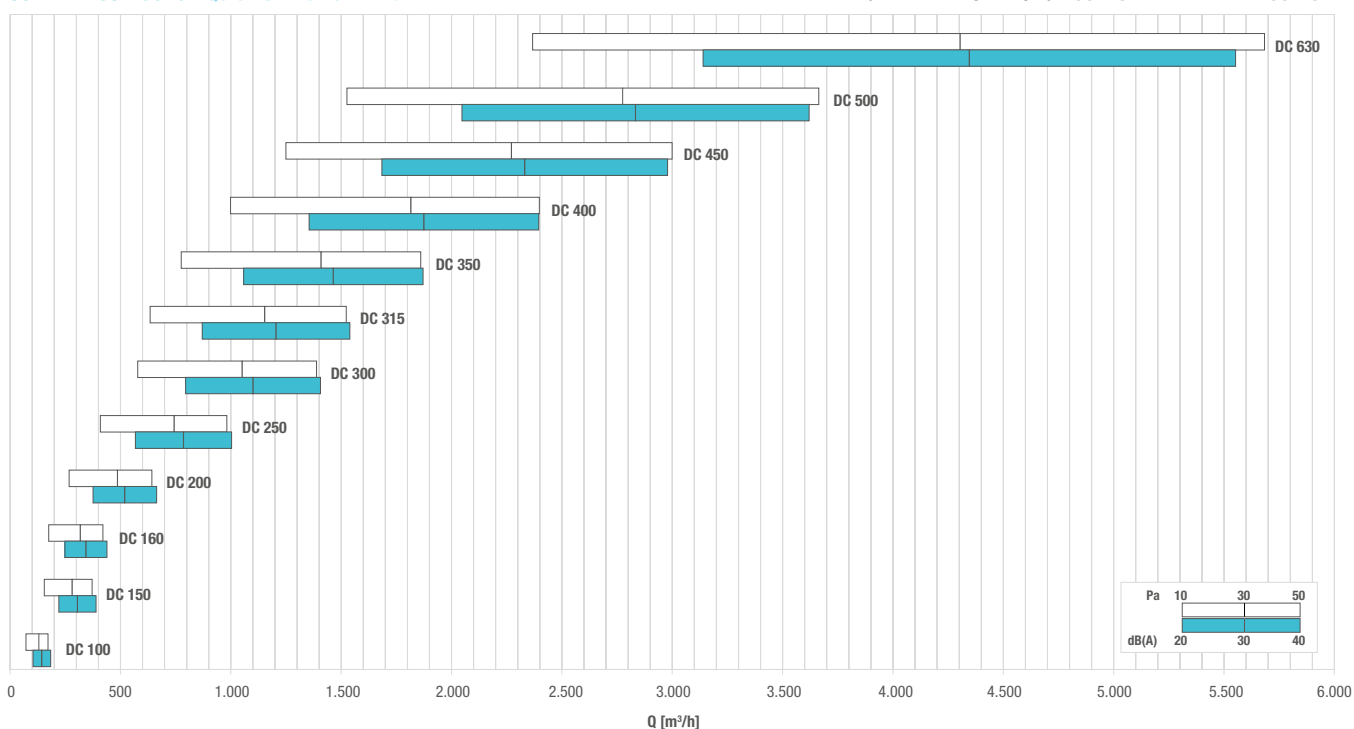


Montage mit Schlauch  
Mounting by flexible duct



## SCHNELLAUSLEGUNG - QUICK SELECTION DIAGRAM

## KEGL IN MITTELSTELLUNG - CONES IN THE MIDDLE POSITION



## AUSWAHLTABELLE - SELECTION TABLE

## KEGL IN MITTELSTELLUNG - CONES IN THE MIDDLE POSITION

Modell - Model	$A_k$ [m <sup>2</sup> ]	Q [m <sup>3</sup> /h]		$L_{wa}$ [dB(A)]		$X_{(0,25)} - Y_{(0,25)}$ [m]		$Dp_t$ [Pa]	
		min	max	min	max	min	max	min	max
DC 100	0,0073	70	170	-	36	0,7	1,8	10	50
DC 150	0,0161	160	370	-	38	1,3	3,2	10	50
DC 160	0,0183	180	420	-	38	1,5	3,6	10	50
DC 200	0,0284	270	640	-	38	2,0	4,9	10	50
DC 250	0,0440	410	980	-	39	2,7	6,7	10	50
DC 300	0,0630	580	1390	-	39	3,6	8,7	10	50
DC 315	0,0693	630	1520	-	39	3,8	9,3	10	50
DC 350	0,0852	780	1860	-	40	4,5	10,8	10	50
DC 400	0,1108	1000	2400	-	40	5,4	13,0	10	50
DC 450	0,1397	1250	3000	-	40	6,3	15,3	10	50
DC 500	0,1719	1530	3660	-	40	7,4	17,7	10	50
DC 630	0,2707	2370	5680	-	41	10,2	24,5	10	50