

**MERKMALE:**

Lineare Luftschlitzauslässe mit einem rotierenden, aerodynamischen Leitblech für hohe Durchsätze.

AUSFÜHRUNG:

Eloxiertes, extrudiertes Aluminium, Luftlenkelement schwarz RAL 9005 aus Polypropylen.

EINSATZBEREICH:

An der Decke, Zuluft und Rückluft.
Einbauhöhe: 2,6-4,0 m.

BEFESTIGUNG:

- Befestigung mit Frontschrauben.
- Mit beweglichem Bügel innen.
- Mit Federn im Anschlusskasten.

ZUBEHÖR:

- Anschlusskasten aus verzinktem Stahl mit Isolierung.
- Luftlenkelement RAL 9003

CHARACTERISTICS:

Linear slot diffusers with aifoil section rotating deflector for high airflow.

CONSTRUCTION:

Anodized extruded aluminium, deflector made of RAL 9005 black polypropylene.

UTILIZATION:

For ceiling installation and for air intake and delivery.
Installation height: 2,6-4,0 m.

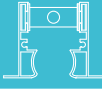



FIXING:

- By frontal screws.
- By inner mounting mobile bracket.
- By springs inside the plenum.

ACCESSORIES:

- Galvanized steel connecting plenum with insulation.
- Deflector RAL 9003.

PREISE - PRICES

					
SCHLITZE - SLOTS	LÄNGE-LENGTH	DLPCB10	DLPCB20	PDLCB	PDLCBI
N.	mm*	€	€	€	€
1	800	32,91	39,41	47,43	60,63
	1000	37,39	44,78	51,43	66,25
	1500	51,59	61,81	62,12	80,91
	2000	67,29	80,61	77,33	102,75
2	800	51,81	63,99	49,92	64,06
	1000	58,87	72,72	55,22	71,03
	1500	81,24	100,34	66,92	87,05
3	800	65,27	81,26	52,42	67,39
	1000	74,18	92,34	58,34	75,19
	1500	102,36	127,42	71,08	92,61
4	800	82,90	104,24	55,95	71,81
	1000	94,20	118,45	60,84	78,62
	1500	129,99	163,46	74,36	97,14
	2000	169,56	213,22	92,46	122,82

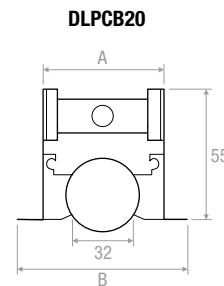
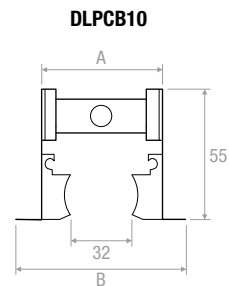
* Hinweis: die Längen beziehen sich auf den Luftauslass - the lengths are actual neck sizes

LACKIERUNG - PAINTING:

Farben RAL 9010 - 9016: + 15% - Colour RAL 9010 - 9016: + 15%
Weitere Farben: auf Anfrage - Different colors: prices on request

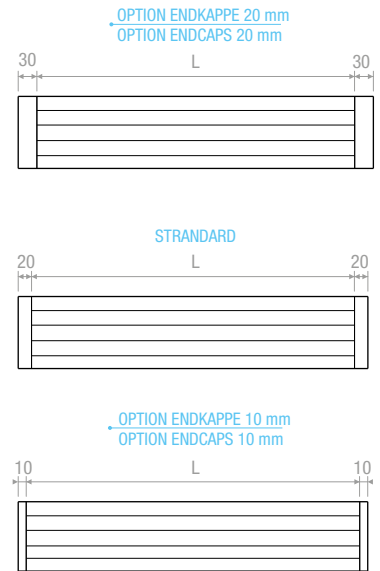
MODELLE - MODELS:

DLN10: Luftdurchlass Standard (1) - Standard diffuser (without sliding control damper and deflector) (1)
DLPCB20: Luftdurchlass mit Luftlenkelement (1) + (2) - Diffuser with deflector (1) + (2)

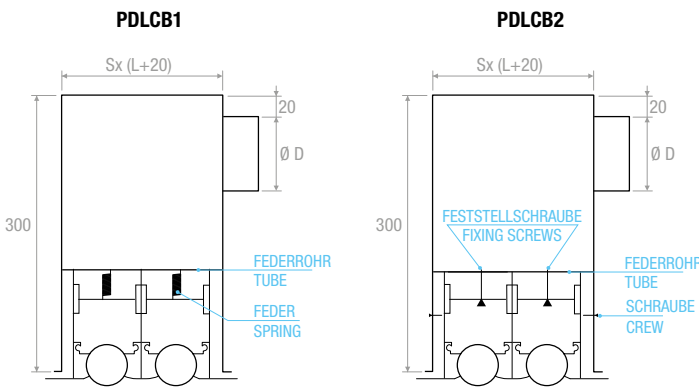
ZEICHNUNGEN - DRAWINGS

ABMESSUNGEN - MEASURES

Anz. Schlitz N. slots	Länge mm Lenght mm	Ø Außenschelle Anz. Schellen Ø spigot N. spitos	A mm	B mm	S mm	NR. CM Federn Spring	NR. CVL Montageg Mounting brackets
1	800	98-1	51	73	56	2	2
	1000	98-1				2	2
	1500	98-2				2	2
	2000	98-3				3	2
2	800	148-1	102	124	107	4	2
	1000	148-2				4	2
	1500	148-3				4	2
	2000	148-4				6	2
3	800	198-1	153	175	158	4	2
	1000	198-2				4	2
	1500	198-3				6	2
	2000	198-4				6	3
4	800	198-2	204	226	209	4	2
	1000	198-2				4	2
	1500	198-3				6	2
	2000	198-4				6	3

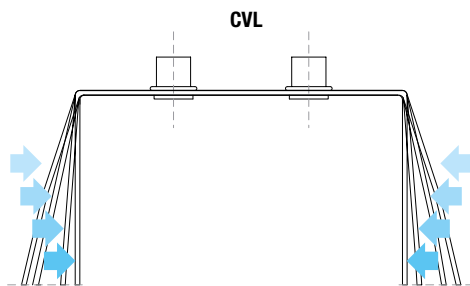
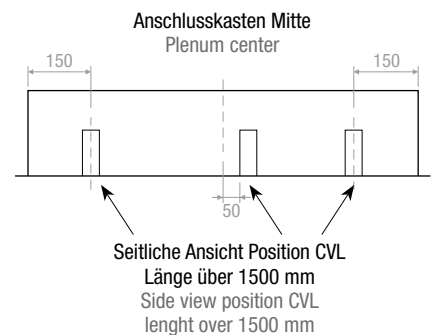
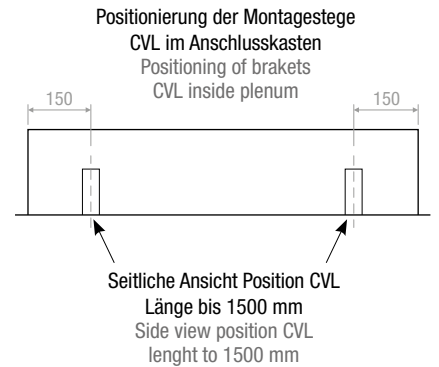


ZEICHNUNGEN - DRAWINGS

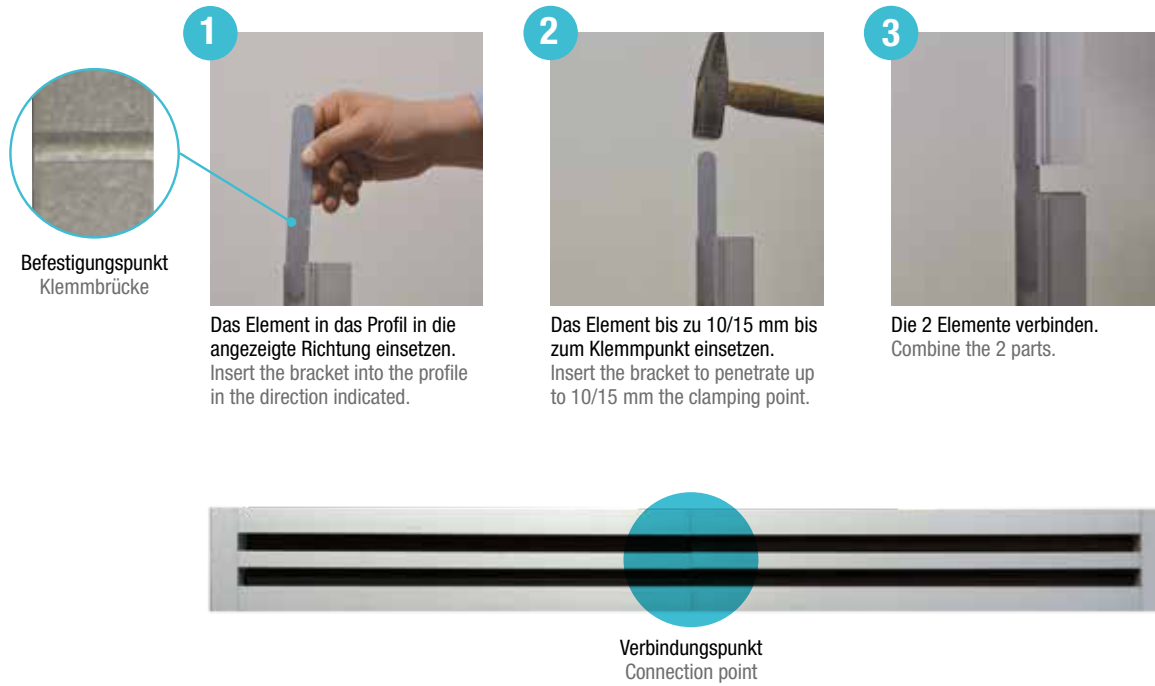


Befestigung am Anschlusskasten mit Federn CM
Fixing the plenum by springs CM

Befestigung am Anschlusskasten mit Bügel
CVL-CN Montageg
Fixing the plenum by inner mounting brackets CVL-CN



Änderung der Ausführung CVL von PDL 3 nach PDL 2 durch Fingerdruck
Configuration change CVL to PDL3 to PDL2 with finger pressure



ZUBEHÖR - ACCESSORIES

		€
CVLCB 1-4 Schlitzte - 1-4 Slots		4,89
CM Feder - Spring		0,64
CG Haken - Hook		1,61
CCCN Verbindungsset (2 Stück) Kit continuity (2 pieces)		2,14

AUSWAHLTABELLE - SELECTION TABLE

Modell - Model	A_x [m ²]	Q [m ³ /h]		L_{wa} [dB(A)]		$X_{(0,25)}$ [m]		Dp_t^* [Pa]	
		min	max	min	max	min	max	min	max
DLPCB1 1000	0,013	80	220	-	43	3,0	7,4	10	50
DLPCB2 1000	0,026	190	420	24	45	4,1	9,1	10	50
DLPCB3 1000	0,039	270	600	25	47	4,4	10,1	10	50
DLPCB4 1000	0,052	340	760	25	47	4,8	10,7	10	50

* Ohne Equalizer und komplett offener Klappe - Without equalizer and calibration damper completely open

