

SRC100



MERKMALE:

Jalousieklappen
Abstandregelung 100 mm.

AUSFÜHRUNG:

Rahmen aus verzinktem Stahl.
Lamellen aus verzinktem Stahl.
Rotationsstifte in Nylon.

ANTRIEBE:

Gegenläufige oder parallele
Bewegung durch ein manuell
oder mit einem Stellantrieb
betriebenes Getriebe aus Nylon.

BEFESTIGUNG:

Durch Bolzen an den Ecken der
Flansche.

ARTIKELBESCHREIBUNG:

SRC100P: Jalousieklappe mit
gegenläufig bewegten Lamellen
mit Stift für den Stellantrieb
(Standard).

SRC100C: Jalousieklappe mit
gegenläufig bewegten Lamellen
mit Handsteuerung

SRC100PP: Jalousieklappe mit
parallel bewegten Lamellen mit
Stift für den Stellantrieb.

SRC100PPC: Jalousieklappe mit
parallel bewegten Lamellen und
Handsteuerung.

T10: Furnierlamellen (Preis +
30%).

CHARACTERISTICS:

Volume control dampers
100 mm pitch.

CONSTRUCTION:

Galvanized steel frame.
Galvanized steel blades.
Nylon spindles.

DRIVE:

Counter rotating or parallel
movement driven by manual
control or servomotor.

FIXING:

By bolts on flanges corners.

ARTICLE DESCRIPTION:

SRC100P: opposed blade
damper with pin for servo-
motor (standard).

SRC100C: opposed blade
damper with manual control.

SRC100PP: parallel blade
damper with pin for servomotor

SRC100PPC: parallel blade
damper with manual control.

T10: veneered blades. (price
increase +30%)

PREISE - PRICES

↑ H mm	BASIS B mm									
	200	300	400	500	600	700	800	900	1000	1100
210	39,39	43,03	46,78	49,88	53,52	57,27	60,35	63,99	67,74	70,72
310	46,12	49,88	54,17	57,81	62,12	66,43	70,17	74,48	78,11	82,42
410	52,30	57,27	61,56	66,43	70,72	75,69	80,00	84,29	89,26	93,56
510	59,03	63,99	68,96	74,48	79,33	84,29	89,81	94,78	100,30	105,26
610	65,20	70,72	76,90	82,42	88,04	93,56	99,74	105,26	110,77	116,29
710	72,05	78,11	84,29	90,47	96,65	102,84	109,56	115,74	121,81	127,99
810	78,11	84,96	91,68	98,42	105,26	111,99	118,83	125,56	132,96	139,68
910	84,29	91,68	99,08	106,48	113,87	121,26	128,65	136,04	143,43	150,82
1010	91,14	99,08	106,48	114,41	122,47	130,42	138,47	146,52	154,47	162,42
1110	97,20	105,81	114,41	122,47	131,07	139,68	148,29	156,90	164,95	173,56
1210	104,05	112,65	121,81	131,07	139,68	148,95	158,11	166,83	175,99	185,25
1310	110,11	119,39	129,20	139,13	148,29	158,11	168,04	177,20	187,13	196,29
1410	116,29	126,78	136,59	147,08	156,90	167,38	177,20	187,67	197,50	207,98
1510	123,13	133,50	143,99	155,13	165,50	176,64	187,13	198,16	208,64	219,12
1610	129,53	140,46	151,49	163,19	174,22	185,80	196,83	208,53	219,46	230,49
1710	135,94	147,51	158,99	171,24	182,82	194,96	206,55	218,79	230,27	241,96
1810	142,44	154,47	166,50	179,40	191,43	204,12	216,36	229,16	241,19	253,33
1910	148,84	161,42	173,89	187,46	200,04	213,38	226,08	239,42	252,00	264,69
2010	155,24	168,37	181,39	195,52	208,64	222,54	235,89	249,79	262,82	276,17
2110	185,92	201,58	217,25	234,13	249,79	266,46	282,45	299,11	314,68	330,67
2210	193,31	209,63	225,74	243,40	259,72	277,04	293,71	311,03	327,14	343,80
2310	200,70	217,69	234,35	252,77	269,65	287,64	304,96	322,84	339,60	356,93
2410	208,09	225,64	242,96	262,05	279,58	298,13	316,11	334,75	352,07	370,06
2510	215,48	233,68	251,56	271,31	289,51	308,71	327,36	346,67	364,54	383,19
2610	222,98	241,63	260,16	280,69	299,44	319,30	338,62	358,48	377,01	396,32
2710	230,37	249,69	268,77	289,95	309,27	329,79	349,76	370,39	389,48	409,44
2810	237,77	257,74	277,38	299,23	319,20	340,38	361,02	382,19	401,95	422,58
2910	245,17	265,68	285,99	308,60	329,13	350,97	372,26	394,12	414,42	435,71
3010	252,56	273,73	294,59	317,87	339,06	361,56	383,41	405,92	426,88	448,83

REG



SRC100 (standard)

- 1) Flansrahmen
Flanged frame
- 2) Universalplatte
Universal plate
- 3) Befestigungsloch
Fixing slot
- 4) Kalibrierlamellen
Calibration blades
- 5) Hebeelemente und Stifte in Nylon PA6
Levers and pins nylon PA6
- 6) Steuerstift
Control pin

HANDSTEUERUNG - MANUAL CONTROL



Code - Code **CM10**
€ 9,08

PREISE - PRICES

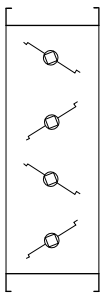
↑	BASIS B mm									
	1200	1300	1400	1500	1600	1700	1800	1900	2000	2100
H mm	€	€	€	€	€	€	€	€	€	€
210	74,48	84,73	87,83	91,58	94,99	98,53	102,06	105,59	109,01	128,43
310	86,17	100,40	104,71	108,35	112,43	116,41	120,49	124,45	128,54	150,93
410	98,42	116,08	120,93	125,23	129,86	134,38	139,02	143,66	148,18	173,66
510	110,11	132,29	137,15	142,11	147,18	152,37	157,44	162,52	167,71	196,29
610	122,47	147,85	153,36	159,54	165,28	171,02	176,76	182,49	188,23	220,12
710	134,17	163,52	170,25	176,43	182,61	188,90	195,18	201,36	207,65	242,51
810	146,52	179,74	186,46	193,31	200,04	206,88	213,72	220,56	227,29	265,24
910	158,11	195,29	202,68	210,07	217,46	224,86	232,26	239,65	247,04	288,08
1010	170,47	210,96	218,90	226,96	234,90	242,73	250,68	258,62	266,46	310,59
1110	182,16	227,18	235,78	243,84	252,33	260,72	269,21	277,71	286,20	333,43
1210	193,86	242,84	252,00	260,61	269,65	278,70	287,64	296,57	305,62	355,83
1310	206,22	258,41	268,22	278,15	287,75	297,35	306,95	316,55	326,15	379,65
1410	217,91	274,62	284,55	294,92	305,18	315,33	325,48	335,64	345,90	402,49
1510	230,16	290,28	301,32	311,80	322,51	333,21	343,91	354,61	365,31	425,01
1610	242,19	306,06	317,76	328,79	340,05	351,30	362,56	373,81	385,06	-
1710	254,10	321,84	334,20	345,68	357,48	369,29	381,09	392,89	404,70	-
1810	266,13	337,73	350,64	362,67	375,03	387,38	399,74	412,10	424,45	-
1910	278,04	353,51	367,08	379,55	392,46	405,36	418,39	431,18	444,21	-
2010	290,07	369,29	383,52	396,54	410,00	423,46	436,92	450,39	463,84	-
2110	347,33	432,40	449,50	465,06	-	-	-	-	-	-
2210	361,12	450,16	467,92	484,03	-	-	-	-	-	-
2310	374,91	467,81	486,35	503,01	-	-	-	-	-	-
2410	388,71	485,47	504,66	521,99	-	-	-	-	-	-
2510	402,49	503,12	523,09	541,07	-	-	-	-	-	-
2610	416,18	520,88	541,51	560,06	-	-	-	-	-	-
2710	429,97	538,54	559,83	579,03	-	-	-	-	-	-
2810	443,77	556,19	578,26	598,01	-	-	-	-	-	-
2910	457,55	573,84	596,68	616,99	-	-	-	-	-	-
3010	471,35	591,61	615,12	635,96	-	-	-	-	-	-

↑	BASIS B mm								
	2200	2300	2400	2500	2600	2700	2800	2900	3000
H mm	€	€	€	€	€	€	€	€	€
210	132,40	136,48	140,46	151,16	155,13	159,21	163,19	167,27	171,24
310	155,57	160,21	164,84	179,40	184,03	188,67	193,31	197,94	202,57
410	178,97	184,26	189,55	208,09	213,38	218,57	223,87	229,16	234,46
510	202,14	208,09	213,94	236,34	242,29	248,14	253,99	259,95	265,80
610	226,62	233,24	239,86	266,34	272,86	279,48	286,10	292,72	299,23
710	249,69	256,85	264,03	294,37	301,54	308,83	315,99	323,17	330,34
810	273,08	280,91	288,74	323,05	330,89	338,72	346,55	354,40	362,23
910	296,57	305,08	313,57	351,86	360,35	368,85	377,34	385,84	394,33
1010	319,64	328,69	337,85	379,99	389,04	398,20	407,24	416,29	425,45
1110	343,14	352,96	362,67	408,79	418,60	428,32	438,02	447,85	457,55
1210	366,20	376,57	386,83	436,92	447,29	457,66	467,92	478,30	488,67
1310	390,69	401,72	412,87	466,94	477,97	489,00	500,04	511,18	522,21
1410	414,19	425,99	437,69	495,73	507,43	519,12	530,81	542,51	554,21
1510	437,25	449,61	461,86	523,86	536,11	548,47	560,72	573,07	585,33

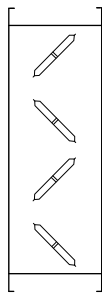


AUSLEGUNGEN - CONFIGURATION

Standardlamellen
Standard blades

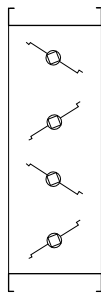


Furnierlamellen
Veneered blades



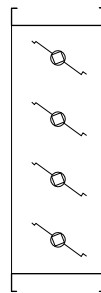
T10

Gegenläufige Bewegung
Opposed blades



SRC100

Parallel bewegt
Parallel blades



SRC100P

Universalstift (Standard)
Universal plate (Standard)



Handsteuerung
Manual control



Stellantrieb
Servomotor



ABMESSUNGEN - DIMENSIONS

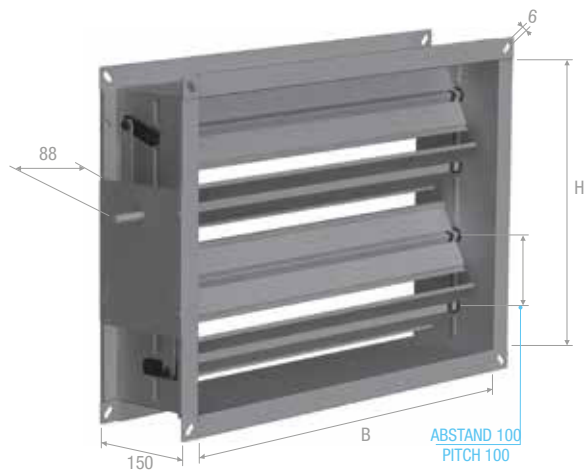
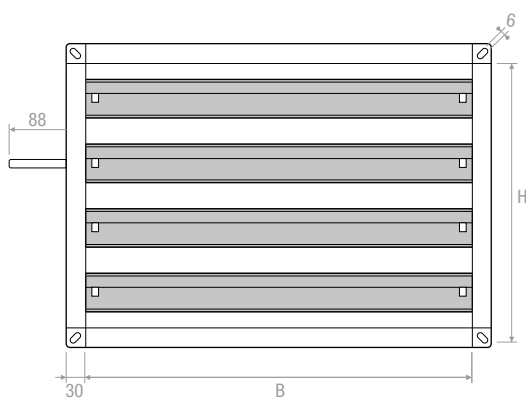
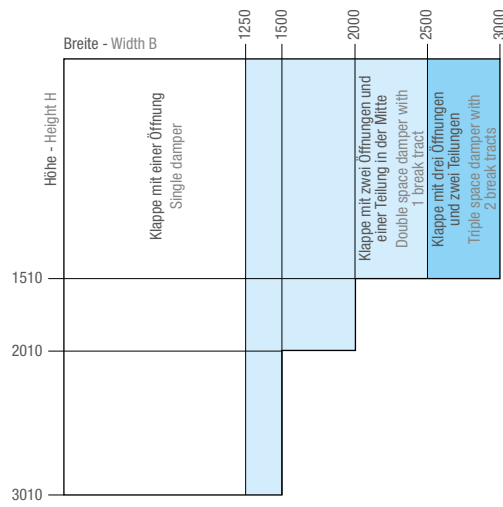


TABELLE STANDARDABMESSUNGEN: nach Diagramm an der Seite, ist für die Klappe mit der Nenngröße „B“ über 1250 mm und bis 2500 mm eine Unterbrechung in der Mitte mit einem Steuerstift durch die gesamte Länge vorgesehen. Für Abmessungen von 2500 mm bis 3000 mm sind zwei Unterbrechungen in gleichen Abständen vorgesehen.

TABLE NOMINAL SIZES: As shown on the diagram the damper with nominal size “B” exceeding 1500 mm up to 2500 mm there is a break tract in the center with control pin passing the entire length. In size from 2500 to 3000 mm there are 2 break tract divided into equal distance.

Breite - Width B					
-	600	1100	1600	2100	2600
200	700	1200	1700	2200	2700
300	800	1300	1800	2300	2800
400	900	1400	1900	2400	2900
500	1000	1500	2000	2500	3000

Höhe - Height H					
-	610	1110	1610	2110	2610
210	710	1210	1710	2210	2710
310	810	1310	1810	2310	2810
410	910	1410	1910	2410	2910
510	1010	1510	2010	2510	3010



IDENTIFIKATIONSSCHEMA GRÖSSE STELLANTRIEB - IDENTIFICATION SCHEME SERVOMOTOR SIZE

	200	300	400	500	600	700	800	900	1000	1100	1200	1300	1400	1500
210	0,04	0,06	0,08	0,11	0,13	0,15	0,17	0,19	0,21	0,23	0,25	0,27	0,29	0,32
310	0,06	0,09	0,12	0,16	0,19	0,22	0,25	0,28	0,31	0,34	0,37	0,4	0,43	0,47
410	0,08	0,12	0,16	0,21	0,25	0,29	0,33	0,37	0,41	0,45	0,49	0,53	0,57	0,62
510	0,1	0,15	0,2	0,26	0,31	0,36	0,41	0,46	0,51	0,56	0,61	0,66	0,71	0,77
610	0,12	0,18	0,24	0,31	0,37	0,43	0,49	0,55	0,61	0,67	0,73	0,79	0,85	0,92
710	0,14	0,21	0,28	0,36	0,43	0,5	0,57	0,64	0,71	0,78	0,85	0,92	0,99	1,07
810	0,16	0,24	0,32	0,41	0,49	0,57	0,65	0,73	0,81	0,89	0,97	1,05	1,13	1,22
910	0,18	0,27	0,36	0,46	0,55	0,64	0,73	0,82	0,91	1	1,09	1,18	1,27	1,37
1010	0,2	0,3	0,4	0,51	0,61	0,71	0,81	0,91	1,01	1,11	1,21	1,31	1,41	1,52
1110	0,22	0,33	0,44	0,56	0,67	0,78	0,89	1	1,11	1,22	1,33	1,44	1,55	1,67
1210	0,24	0,36	0,48	0,61	0,73	0,85	0,97	1,09	1,21	1,33	1,45	1,57	1,69	1,82
1310	0,26	0,39	0,52	0,66	0,79	0,92	1,05	1,18	1,31	1,44	1,57	1,7	1,83	1,97
1410	0,28	0,42	0,56	0,71	0,85	0,99	1,13	1,27	1,41	1,55	1,69	1,83	1,97	2,12
1510	0,3	0,45	0,6	0,76	0,91	1,06	1,21	1,36	1,51	1,66	1,81	1,96	2,11	2,27
1610	0,32	0,48	0,64	0,81	0,97	1,13	1,29	1,45	1,61	1,77	1,93	2,09	2,25	2,42
1710	0,34	0,51	0,68	0,86	1,03	1,2	1,37	1,54	1,71	1,88	2,05	2,22	2,39	2,57
1810	0,36	0,54	0,72	0,91	1,09	1,27	1,45	1,63	1,81	1,99	2,17	2,35	2,53	2,72
1910	0,38	0,57	0,76	0,96	1,15	1,34	1,53	1,72	1,91	2,1	2,29	2,48	2,67	2,87
2010	0,4	0,6	0,8	1,01	1,21	1,41	1,61	1,81	2,01	2,21	2,41	2,61	2,81	3,02
2110	0,42	0,63	0,84	1,06	1,27	1,48	1,69	1,9	2,11	2,32	2,53	2,74	2,95	3,17
2210	0,44	0,66	0,88	1,11	1,33	1,55	1,77	1,99	2,21	2,43	2,65	2,87	3,09	3,32
2310	0,46	0,69	0,92	1,16	1,39	1,62	1,85	2,08	2,31	2,54	2,77	3	3,23	3,47
2410	0,48	0,72	0,96	1,21	1,45	1,69	1,93	2,17	2,41	2,65	2,89	3,13	3,37	3,62
2510	0,5	0,75	1	1,26	1,51	1,76	2,01	2,26	2,51	2,76	3,01	3,26	3,51	3,77
2610	0,52	0,78	1,04	1,31	1,57	1,83	2,09	2,35	2,61	2,87	3,13	3,39	3,65	3,92
2710	0,54	0,81	1,08	1,36	1,63	1,9	2,17	2,44	2,71	2,98	3,25	3,52	3,79	4,07
2810	0,56	0,84	1,12	1,41	1,69	1,97	2,25	2,53	2,81	3,09	3,37	3,65	3,93	4,22
2910	0,58	0,87	1,16	1,46	1,75	2,04	2,33	2,62	2,91	3,2	3,49	3,78	4,07	4,37
3010	0,6	0,9	1,2	1,51	1,81	2,11	2,41	2,71	3,01	3,31	3,61	3,91	4,21	4,52

	1600	1700	1800	1900	2000	2100	2200	2300	2400	2500	2600	2700	2800	2900	3000
210	0,34	0,36	0,38	0,4	0,42	0,44	0,46	0,48	0,5	0,53	0,55	0,57	0,59	0,61	0,63
310	0,5	0,53	0,56	0,59	0,62	0,65	0,68	0,71	0,74	0,78	0,81	0,84	0,87	0,9	0,93
410	0,66	0,7	0,74	0,78	0,82	0,86	0,9	0,94	0,98	1,03	1,07	1,11	1,15	1,19	1,23
510	0,82	0,87	0,92	0,97	1,02	1,07	1,12	1,17	1,22	1,28	1,33	1,38	1,43	1,48	1,53
610	0,98	1,04	1,1	1,16	1,22	1,28	1,34	1,4	1,46	1,53	1,59	1,65	1,71	1,77	1,83
710	1,14	1,21	1,28	1,35	1,42	1,49	1,56	1,63	1,7	1,78	1,85	1,92	1,99	2,06	2,13
810	1,3	1,38	1,46	1,54	1,62	1,7	1,78	1,86	1,94	2,03	2,11	2,19	2,27	2,35	2,43
910	1,46	1,55	1,64	1,73	1,82	1,91	2	2,09	2,18	2,28	2,37	2,46	2,55	2,64	2,73
1010	1,62	1,72	1,82	1,92	2,02	2,12	2,22	2,32	2,42	2,53	2,63	2,73	2,83	2,93	3,03
1110	1,78	1,89	2	2,11	2,22	2,33	2,44	2,55	2,66	2,78	2,89	3	3,11	3,22	3,33
1210	1,94	2,06	2,18	2,3	2,42	2,54	2,66	2,78	2,9	3,03	3,15	3,27	3,39	3,51	3,63
1310	2,1	2,23	2,36	2,49	2,62	2,75	2,88	3,01	3,14	3,28	3,41	3,54	3,67	3,8	3,93
1410	2,26	2,4	2,54	2,68	2,82	2,96	3,1	3,24	3,38	3,53	3,67	3,81	3,95	4,09	4,23
1510	2,42	2,57	2,72	2,87	3,02	3,17	3,32	3,47	3,62	3,78	3,93	4,08	4,23	4,38	4,53
1610	2,58	2,74	2,9	3,06	3,22										
1710	2,74	2,91	3,08	3,25	3,42										
1810	2,9	3,08	3,26	3,44	3,62										
1910	3,06	3,25	3,44	3,63	3,82										
2010	3,22	3,42	3,62	3,82	4,02										

Berechneter Bereich in m² Calculated area in square meters
Klappen mit Oberfläche < 0,4 m ² Damper area < 0,4m ²
Klappen mit Oberfläche < 1 m ² Damper area < 1m ²
Klappen mit Oberfläche < 2 m ² Damper area < 2m ²
Klappen mit Oberfläche > 2 / < 4 m ² Damper area > 2 / < 4m ²
Klappen mit Oberfläche > 4 / < 8 m ² Damper area > 4 / < 8m ²

REG

Stellantriebe für Jalousieklappen - Servo-motors

OHNE FEDERRÜCKSTELLUNG - WITHOUT SPRING RETURN

CODE - CODE	SPANNUNG - VOLTAGE	STEUERUNG - COMMAND	€
CM24L	24 V	On-Off/3-p	146,03
CM230L	230 V	On-Off/3-p	150,27
CM24SRL	24 V	proportional - proportional	212,65



CM
für Sperrklappen
bis zu 0,4 m²
for dampers up to 0,4 m²
2 Nm

CODE - CODE	SPANNUNG - VOLTAGE	STEUERUNG - COMMAND	€
LM24A	24 V	On-Off/3-p	139,78
LM24AS	24 V	On-Off/3-p	159,39
LM24ASR	24 V	proportional - proportional	200,01
LM230A	230 V	On-Off	139,78
LM230AS	230 V	On-Off	184,30
LM230ASR	230 V	proportional - proportional	275,03



LM
für Sperrklappen
bis zu 1 m²
for dampers up to 1 m²
5 Nm

CODE - CODE	SPANNUNG - VOLTAGE	STEUERUNG - COMMAND	€
NM24A	24 V	On-Off/3-p	169,20
NM24ASR	24 V	proportional - proportional	300,55
NM230A	230 V	On-Off	201,31



NM
für Sperrklappen
bis zu 2 m²
for dampers up to 2 m²
10 Nm

CODE - CODE	SPANNUNG - VOLTAGE	STEUERUNG - COMMAND	€
SM24A	24 V	On-Off/3-p	225,41
SM24ASR	24 V	proportional - proportional	340,25
SM230A	230 V	On-Off/3-p	231,08
SM230ASR	230 V	proportional - proportional	384,20



SM
für Sperrklappen bis zu 4 m²
for dampers up to 4 m²
20 Nm

CODE - CODE	SPANNUNG - VOLTAGE	STEUERUNG - COMMAND	€
GM24A	24 V	On-Off/3-p	398,37
GM24ASR	24 V	proportional - proportional	508,94
GM230A	230 V	On-Off/3-p	405,45



GM
für Sperrklappen
bis zu 8 m²
for dampers up to 8 m²
40 Nm

CODE - CODE	ANZ. KONTAKTE	SCHALTLEISTUNG	ANWENDUNG MIT	€
S1A	1 x SPDT	1mA...3 (0,5)A 250 V c.a.	LM - NM - SM - GM / 24 V - 230 V	66,63
S2A	2 x SPDT			89,32



CODE - CODE	SPANNUNG	SIMULTANE EINSTELLUNG	ANWENDUNG MIT	€
SGA24	AC/DC 24 V	max. 10 Motoren	LM - NM - SM - GM / 24 V - 230 V	146,03
SGF24				104,90



SGA24

SGF24

MIT FEDERRÜCKSTELLUNG - WITH SPRING RETURN

CODE - CODE	SPANNUNG - VOLTAGE	STEUERUNG - COMMAND	€
TF24	24 V	On-Off	221,16
TF24S	24 V	On-Off	259,44
TF230	230 V	On-Off	239,58
TF230S	230 V	On-Off	279,28
TF24SR	24 V	proportional - proportional	304,80



TF
für Sperrklappen bis zu 0,4 m²
for dampers up to 0,4 m²
2 Nm

CODE - CODE	SPANNUNG - VOLTAGE	STEUERUNG - COMMAND	€
LF24	24 V	On-Off	276,45
LF24S	24 V	On-Off	286,06
LF230	230 V	On-Off	299,14
LF230S	230 V	On-Off	340,25
LF24SR	24 V	proportional - proportional	372,85



LF
für Sperrklappen bis zu 0,8 m²
for dampers up to 0,8 m²
4 Nm

CODE - CODE	SPANNUNG - VOLTAGE	STEUERUNG - COMMAND	€
NFA	230 VAC	On-Off	400,99
NFAS2	230 VAC	On-Off	456,49
NFA	24 VAC/DC	On-Off	400,99
NFAS2	24 VAC/DC	On-Off	456,49
NF24ASR	24 VAC/DC	proportional - proportional	404,04
NF24ASRS2	24 VAC/DC	proportional - proportional	449,40



NF
für Sperrklappen bis etwa 2 m²
for dampers up to 2 m²
10 Nm

CODE - CODE	SPANNUNG - VOLTAGE	STEUERUNG - COMMAND	€
SFA	230 VAC	On-Off	478,69
SFAS2	230 VAC	On-Off	523,09
SFA	24 VAC/DC	On-Off	478,69
SFAS2	24 VAC/DC	On-Off	523,09
SF24ASR	24 VAC/DC	proportional - proportional	459,33
SF24ASRS2	24 VAC/DC	proportional - proportional	491,94



SF
für Sperrklappen bis etwa 4 m²
for dampers up to 4 m²
20 Nm

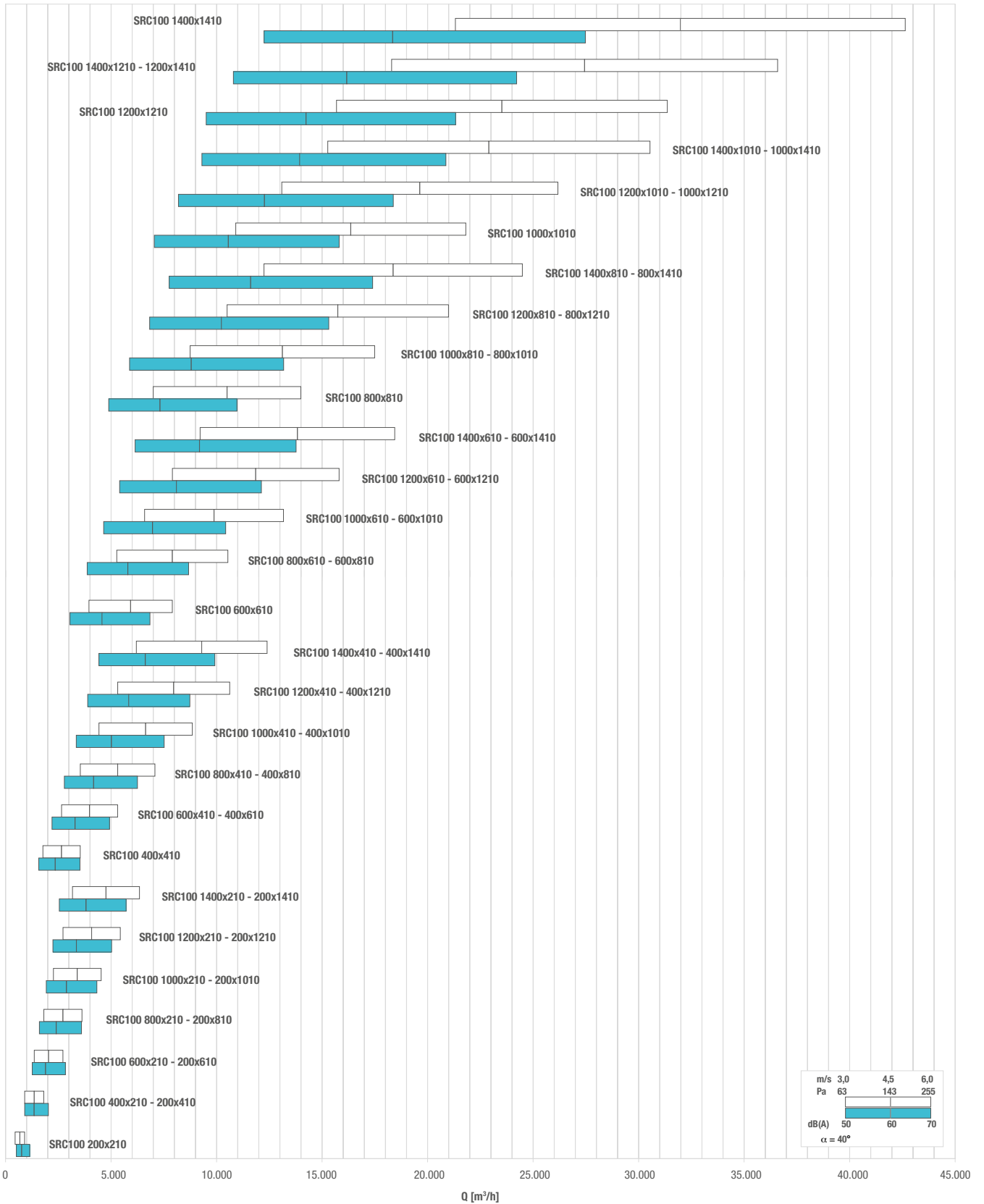
CODE - CODE	SPANNUNG - VOLTAGE	STEUERUNG - COMMAND	€
EF230A	230 VAC	On-Off	891,73
EF230AS2	230 VAC	On-Off	948,43
EF24A	24 VAC/DC	On-Off	776,89
EF24AS2	24 VAC/DC	On-Off	832,18
EF24ASR	24 VAC/DC	proportional - proportional	907,32
EF24ASRS2	24 VAC/DC	proportional - proportional	964,03



EF
für Sperrklappen bis etwa 6 m²
for dampers up to 6 m²
30 Nm



SCHNELLAUSLEGUNG - QUICK SELECTION DIAGRAM



REG

AUSWAHLTABELLE - SELECTION TABLE

Modell - Model	A _v [m²]	v [m/s]		Q [m³/h]		Dp (α=40°) [Pa]		L _{WA} (α=40°) [dB(A)]	
		min	max	min	max	min	max	min	max
SRC100 200x210	0,0420	3	6	450	910	64	255	47	64
SRC100 400x210 - 200x410	0,0840	3	6	910	1810	64	255	50	67
SRC100 600x210 - 200x610	0,1260	3	6	1360	2720	64	255	52	69
SRC100 800x210 - 200x810	0,1680	3	6	1810	3630	64	255	53	70
SRC100 1000x210 - 200x1010	0,2100	3	6	2270	4540	64	255	54	71
SRC100 1200x210 - 200x1210	0,2520	3	6	2720	5440	64	255	55	72
SRC100 1400x210 - 200x1410	0,2940	3	6	3180	6350	64	255	55	73
SRC100 400x410	0,1640	3	6	1770	3540	64	255	53	70
SRC100 600x410 - 400x610	0,2460	3	6	2660	5310	64	255	55	72
SRC100 800x410 - 400x810	0,3280	3	6	3540	7080	64	255	56	73
SRC100 1000x410 - 400x1010	0,4100	3	6	4430	8860	64	255	57	74
SRC100 1200x410 - 400x1210	0,4920	3	6	5310	10630	64	255	58	75
SRC100 1400x410 - 400x1410	0,5740	3	6	6200	12400	64	255	58	76
SRC100 600x610	0,3660	3	6	3950	7910	64	255	56	74
SRC100 800x610 - 600x810	0,4880	3	6	5270	10540	64	255	58	75
SRC100 1000x610 - 600x1010	0,6100	3	6	6590	13180	64	255	59	76
SRC100 1200x610 - 600x1210	0,7320	3	6	7910	15810	64	255	59	77
SRC100 1400x610 - 600x1410	0,8540	3	6	9220	18450	64	255	60	77
SRC100 800x810	0,6480	3	6	7000	14000	64	255	59	76
SRC100 1000x810 - 800x1010	0,8100	3	6	8750	17500	64	255	60	77
SRC100 1200x810 - 800x1210	0,9720	3	6	10500	21000	64	255	61	78
SRC100 1400x810 - 800x1410	1,1340	3	6	12250	24490	64	255	61	78
SRC100 1000x1010	1,0100	3	6	10910	21820	64	255	61	78
SRC100 1200x1010 - 1000x1210	1,2120	3	6	13090	26180	64	255	62	79
SRC100 1400x1010 - 1000x1410	1,4140	3	6	15270	30540	64	255	62	79
SRC100 1200x1210	1,4520	3	6	15680	31360	64	255	62	80
SRC100 1400x1210 - 1200x1410	1,6940	3	6	18300	36590	64	255	63	80
SRC100 1400x1410	1,9740	3	6	21320	42640	64	255	64	81

