

# SRC200



## MERKMALE:

Jalousieklappen  
Abstandsregelung 200 mm.

## AUSFÜHRUNG:

Rahmen aus verzinktem Stahl.  
Lamellen aus verzinktem Stahl.  
Rotationsstifte in Nylon.  
(auf Anfrage auch aus Stahl für hohe Temperaturen).

## ANTRIEBE:

Gegenläufige oder parallele Bewegung durch ein manuell oder mit einem Stellantrieb betriebenes Getriebe aus Nylon.

## BEFESTIGUNG:

Durch Bolzen an den Ecken der Flansche.

## CHARACTERISTICS:

Volume control dampers  
200 mm pitch.

## CONSTRUCTION:

Galvanized steel frame.  
Galvanized steel blades.  
Nylon spindles (on request steel spindles for high temperatures).

## DRIVE:

Counter rotating or parallel movement driven by manual control or servomotor.

## FIXING:

By bolts on flanges corners.

## ARTIKELBESCHREIBUNG:

SRC200P: Jalousieklappe mit gegenläufig bewegten Lamellen mit Stift für den Stellantrieb (Standard).

SRC200C: Jalousieklappe mit gegenläufig bewegten Lamellen mit Handsteuerung

SRC200PP: Jalousieklappe mit parallel bewegten Lamellen mit Stift für den Stellantrieb.

SRC200PPC: Jalousieklappe mit parallel bewegten Lamellen und Handsteuerung.

T10: Furnierlamellen für einen höheren Luftdruckwiderstand. (Preis +30%).

## ARTICLE DESCRIPTION:

SRC200P: opposed blade damper with pin for servo-motor (standard).

SRC200C: opposed blade damper with manual control.

SRC200PP: parallel blade damper with pin for servomotor.

SRC200PPC: parallel blade damper with manual control.

T10: veneered blades. (price increase +30%).

## PREISE - PRICES

↑	BASIS B mm								
	400	500	600	700	800	900	1000	1100	1200
H mm	€	€	€	€	€	€	€	€	€
410	90,91	125,01	136,37	147,74	159,11	170,47	181,83	193,19	204,56
610	125,01	136,37	147,74	159,11	170,47	181,83	193,19	204,56	215,92
810	159,11	170,47	181,83	193,19	204,56	215,92	227,29	238,65	250,02
1010	181,83	193,19	204,56	215,92	227,29	238,65	250,02	261,38	272,75
1210	193,19	204,56	215,92	227,29	238,65	250,02	261,38	272,75	284,11
1410	215,92	227,29	238,65	250,02	261,38	272,75	284,11	295,47	306,83
1610	238,65	250,02	261,38	272,75	284,11	295,47	306,83	318,20	329,57
1810	261,38	272,75	284,11	295,47	306,83	318,20	329,57	340,93	352,30
2010	284,11	295,47	306,83	318,20	329,57	340,93	352,30	363,66	375,03
2210	306,83	319,11	331,39	343,65	355,94	368,20	380,48	392,76	405,02
2410	329,57	342,75	355,94	369,11	382,29	395,48	408,66	421,85	435,03
2610	352,30	366,38	380,48	394,58	408,66	422,75	436,85	450,93	465,03
2810	375,03	390,03	405,02	420,03	435,03	450,03	465,03	480,03	495,03
3010	397,76	413,67	429,57	445,48	461,40	477,31	493,21	509,12	525,04

↑	BASIS B mm								
	1300	1400	1500	1600	1700	1800	1900	2000	2100
H mm	€	€	€	€	€	€	€	€	€
410	215,92	227,29	238,65	250,59	262,52	274,45	286,39	298,32	310,25
610	227,29	238,65	250,02	262,52	275,02	287,52	300,02	312,52	325,02
810	261,38	272,75	284,11	298,32	312,52	326,73	340,93	355,15	369,34
1010	284,11	295,47	306,83	322,18	337,52	352,86	368,20	383,55	398,89
1210	295,47	306,83	318,20	334,11	350,03	365,93	381,84	397,76	413,67
1410	318,20	329,57	340,93	357,97	375,03	392,07	409,11	426,17	443,21
1610	340,93	352,30	363,66	381,84	400,03	418,21	436,40	454,57	472,75
1810	363,66	375,03	386,39	405,71	425,03	444,34	463,67	482,98	502,31
2010	386,39	397,76	409,11	429,57	450,03	470,48	490,94	511,40	531,85
2210	417,31	429,57	441,84	-	-	-	-	-	-
2410	448,21	461,40	474,57	-	-	-	-	-	-
2610	479,13	493,21	507,30	-	-	-	-	-	-
2810	510,03	525,04	540,03	-	-	-	-	-	-
3010	540,95	556,85	572,76	-	-	-	-	-	-

↑	BASIS B mm								
	2200	2300	2400	2500	2600	2700	2800	2900	3000
H mm	€	€	€	€	€	€	€	€	€
410	322,18	334,11	346,05	357,97	369,92	381,84	393,78	405,71	417,65
610	337,52	350,03	362,53	375,03	387,53	400,03	412,53	425,03	437,53
810	383,55	397,76	411,96	426,17	440,37	454,57	468,79	482,98	497,20
1010	414,23	429,57	444,92	460,25	475,60	490,94	506,29	521,62	536,97
1210	429,57	445,48	461,40	477,31	493,21	509,12	525,04	540,95	556,85
1410	460,25	477,31	494,35	511,40	528,44	545,49	562,54	579,58	596,63

HANDSTEUERUNG - MANUAL CONTROL

Code - Code **CM10**  
 € 9,08

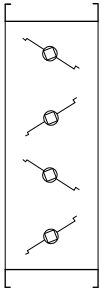


SRC200 (Standard)

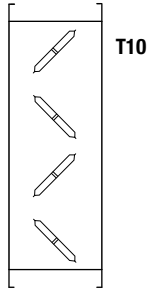
- 1) Flanschrahmen  
Flanged frame
- 2) Universalplatte  
Universal plate
- 3) Befestigungsloch  
Fixing slot
- 4) Kalibrierlamellen  
Calibration blades
- 5) Hebeelemente und Stifte in Nylon PA6  
Levers and pins nylon PA6
- 6) Steuerstift  
Control pin

AUSLEGUNGEN - CONFIGURATION

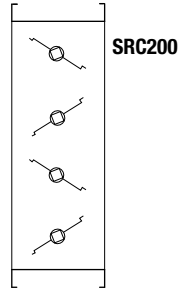
Standardlamellen  
Standard blades



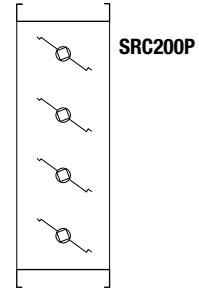
Furnierlamellen  
Veneered blades



Gegenläufige Bewegung  
Opposed blades



Parallel bewegt  
Parallel blades



Universalstift (Standard)  
Universal plate (Standard)



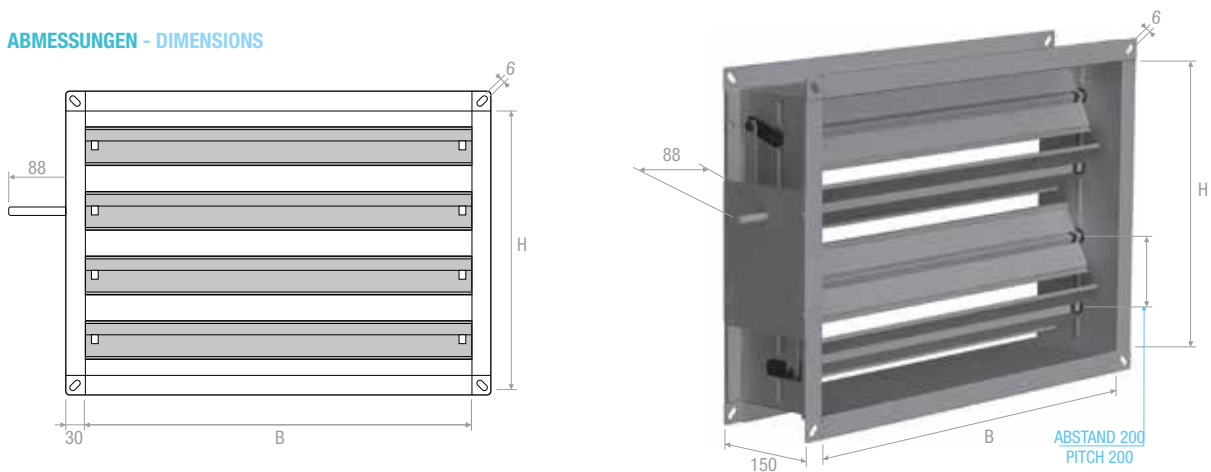
Handsteuerung  
Manual control



Stellantrieb  
Servomotor

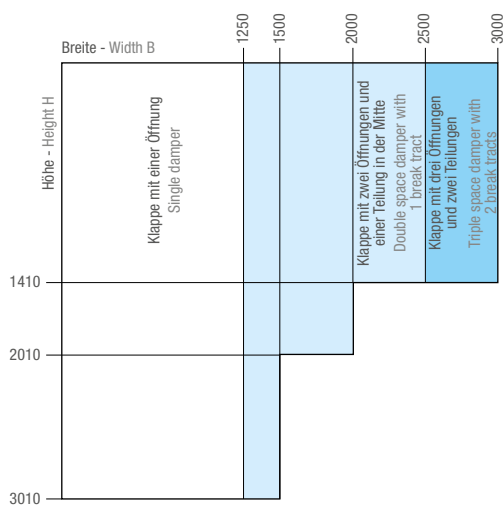


ABMESSUNGEN - DIMENSIONS



**TABELLE STANDARDABMESSUNGEN:** nach Diagramm an der Seite, ist für die Klappe mit der Nenngröße „B“ über 1250 mm und bis 2500 mm eine Unterbrechung in der Mitte mit einem Steuerstift durch die gesamte Länge vorgesehen. Für Abmessungen von 2500 mm bis 3000 mm sind zwei Unterbrechungen in gleichen Abständen vorgesehen.

**TABLE NOMINAL SIZES:** As shown on the diagram the damper with nominal size "B" exceeding 1500 mm up to 2500 mm there is a break tract in the center with control pin passing the entire length. In size from 2500 to 3000 mm there are 2 break tract divided into equal distance.



**IDENTIFIKATIONSSCHEMA GRÖSSE STELLANTRIEB - IDENTIFICATION SCHEME SERVOMOTOR SIZE**

	200	300	400	500	600	700	800	900	1000	1100	1200	1300	1400	1500
410	0,08	0,12	0,16	0,21	0,25	0,29	0,33	0,37	0,41	0,45	0,49	0,53	0,57	0,62
610	0,12	0,18	0,24	0,31	0,37	0,43	0,49	0,55	0,61	0,67	0,73	0,79	0,85	0,92
810	0,16	0,24	0,32	0,41	0,49	0,57	0,65	0,73	0,81	0,89	0,97	1,05	1,13	1,22
1010	0,2	0,3	0,4	0,51	0,61	0,71	0,81	0,91	1,01	1,11	1,21	1,31	1,41	1,52
1210	0,24	0,36	0,48	0,61	0,73	0,85	0,97	1,09	1,21	1,33	1,45	1,57	1,69	1,82
1410	0,28	0,42	0,56	0,71	0,85	0,99	1,13	1,27	1,41	1,55	1,69	1,83	1,97	2,12
1610	0,32	0,48	0,64	0,81	0,97	1,13	1,29	1,45	1,61	1,77	1,93	2,09	2,25	2,42
1810	0,36	0,54	0,72	0,91	1,09	1,27	1,45	1,63	1,81	1,99	2,17	2,35	2,53	2,72
2010	0,4	0,6	0,8	1,01	1,21	1,41	1,61	1,81	2,01	2,21	2,41	2,61	2,81	3,02
2210	0,44	0,66	0,88	1,11	1,33	1,55	1,77	1,99	2,21	2,43	2,65	2,87	3,09	3,32
2410	0,48	0,72	0,96	1,21	1,45	1,69	1,93	2,17	2,41	2,65	2,89	3,13	3,37	3,62
2610	0,52	0,78	1,04	1,31	1,57	1,83	2,09	2,35	2,61	2,87	3,13	3,39	3,65	3,92
2810	0,56	0,84	1,12	1,41	1,69	1,97	2,25	2,53	2,81	3,09	3,37	3,65	3,93	4,22
3010	0,6	0,9	1,2	1,51	1,81	2,11	2,41	2,71	3,01	3,31	3,61	3,91	4,21	4,52

	1600	1700	1800	1900	2000	2100	2200	2300	2400	2500	2600	2700	2800	2900	3000
210	0,34	0,36	0,38	0,4	0,42	0,44	0,46	0,48	0,5	0,53	0,55	0,57	0,59	0,61	0,63
410	0,66	0,7	0,74	0,78	0,82	0,86	0,9	0,94	0,98	1,03	1,07	1,11	1,15	1,19	1,23
610	0,98	1,04	1,1	1,16	1,22	1,28	1,34	1,4	1,46	1,53	1,59	1,65	1,71	1,77	1,83
810	1,3	1,38	1,46	1,54	1,62	1,7	1,78	1,86	1,94	2,03	2,11	2,19	2,27	2,35	2,43
1010	1,62	1,72	1,82	1,92	2,02	2,12	2,22	2,32	2,42	2,53	2,63	2,73	2,83	2,93	3,03
1210	1,94	2,06	2,18	2,3	2,42	2,54	2,66	2,78	2,9	3,03	3,15	3,27	3,39	3,51	3,63
1410	2,26	2,4	2,54	2,68	2,82	2,96	3,1	3,24	3,38	3,53	3,67	3,81	3,95	4,09	4,23
1610	2,58	2,74	2,9	3,06	3,22										
1810	2,9	3,08	3,26	3,44	3,62										
2010	3,22	3,42	3,62	3,82	4,02										

Berechneter Bereich in m <sup>2</sup> Calculated area in square meters
Klappen mit Oberfläche < 0,4 m <sup>2</sup> Damper area < 0,4m <sup>2</sup>
Klappen mit Oberfläche < 1 m <sup>2</sup> Damper area < 1m <sup>2</sup>
Klappen mit Oberfläche < 2 m <sup>2</sup> Damper area < 2m <sup>2</sup>
Klappen mit Oberfläche > 2 / < 4 m <sup>2</sup> Damper area > 2 / < 4m <sup>2</sup>
Klappen mit Oberfläche > 4 / < 8 m <sup>2</sup> Damper area > 4 / < 8m <sup>2</sup>

## Stellantriebe für Jalousieklappen - Servo-motors

### OHNE FEDERRÜCKSTELLUNG - WITHOUT SPRING RETURN

CODE - CODE	SPANNUNG - VOLTAGE	STEUERUNG - COMMAND	€
CM24L	24 V	On-Off/3-p	146,03
CM230L	230 V	On-Off/3-p	150,27
CM24SRL	24 V	proportional - proportional	212,65



**CM**  
für Sperrklappen  
bis zu 0,4 m<sup>2</sup>  
for dampers up to 0,4 m<sup>2</sup>  
**2 Nm**

CODE - CODE	SPANNUNG - VOLTAGE	STEUERUNG - COMMAND	€
LM24A	24 V	On-Off/3-p	139,78
LM24AS	24 V	On-Off/3-p	159,39
LM24ASR	24 V	proportional - proportional	200,01
LM230A	230 V	On-Off	139,78
LM230AS	230 V	On-Off	184,30
LM230ASR	230 V	proportional - proportional	275,03



**LM**  
für Sperrklappen  
bis zu 1 m<sup>2</sup>  
for dampers up to 1 m<sup>2</sup>  
**5 Nm**

CODE - CODE	SPANNUNG - VOLTAGE	STEUERUNG - COMMAND	€
NM24A	24 V	On-Off/3-p	169,20
NM24ASR	24 V	proportional - proportional	300,55
NM230A	230 V	On-Off	201,31



**NM**  
für Sperrklappen  
bis zu 2 m<sup>2</sup>  
for dampers up to 2 m<sup>2</sup>  
**10 Nm**

CODE - CODE	SPANNUNG - VOLTAGE	STEUERUNG - COMMAND	€
SM24A	24 V	On-Off/3-p	225,41
SM24ASR	24 V	proportional - proportional	340,25
SM230A	230 V	On-Off/3-p	231,08
SM230ASR	230 V	proportional - proportional	384,20



**SM**  
für Sperrklappen bis zu 4 m<sup>2</sup>  
for dampers up to 4 m<sup>2</sup>  
**20 Nm**

CODE - CODE	SPANNUNG - VOLTAGE	STEUERUNG - COMMAND	€
GM24A	24 V	On-Off/3-p	398,37
GM24ASR	24 V	proportional - proportional	508,94
GM230A	230 V	On-Off/3-p	405,45



**GM**  
für Sperrklappen  
bis zu 8 m<sup>2</sup>  
for dampers up to 8 m<sup>2</sup>  
**40 Nm**

CODE - CODE	ANZ. KONTAKTE	SCHALTLEISTUNG	ANWENDUNG MIT	€
S1A	1 x SPDT	1mA...3 (0,5)A 250 V c.a.	LM - NM - SM - GM / 24 V - 230 V	66,63
S2A	2 x SPDT			89,32



S1A



S2A

CODE - CODE	SPANNUNG	SIMULTANE EINSTELLUNG	ANWENDUNG MIT	€
SGA24	AC/DC 24 V	max. 10 Motoren	LM - NM - SM - GM / 24 V - 230 V	146,03
SGF24				104,90



SGA24



SGF24

### MIT FEDERRÜCKSTELLUNG - WITH SPRING RETURN

CODE - CODE	SPANNUNG - VOLTAGE	STEUERUNG - COMMAND	€
TF24	24 V	On-Off	221,16
TF24S	24 V	On-Off	259,44
TF230	230 V	On-Off	239,58
TF230S	230 V	On-Off	279,28
TF24SR	24 V	proportional - proportional	304,80



**TF**  
für Sperrklappen bis zu 0,4 m<sup>2</sup>  
for dampers up to 0,4 m<sup>2</sup>  
**2 Nm**

CODE - CODE	SPANNUNG - VOLTAGE	STEUERUNG - COMMAND	€
LF24	24 V	On-Off	276,45
LF24S	24 V	On-Off	286,06
LF230	230 V	On-Off	299,14
LF230S	230 V	On-Off	340,25
LF24SR	24 V	proportional - proportional	372,85



**LF**  
für Sperrklappen bis zu 0,8 m<sup>2</sup>  
for dampers up to 0,8 m<sup>2</sup>  
**4 Nm**

CODE - CODE	SPANNUNG - VOLTAGE	STEUERUNG - COMMAND	€
NFA	230 VAC	On-Off	400,99
NFAS2	230 VAC	On-Off	456,49
NFA	24 VAC/DC	On-Off	400,99
NFAS2	24 VAC/DC	On-Off	456,49
NF24ASR	24 VAC/DC	proportional - proportional	404,04
NF24ASRS2	24 VAC/DC	proportional - proportional	449,40



**NF**  
für Sperrklappen bis etwa 2 m<sup>2</sup>  
for dampers up to 2 m<sup>2</sup>  
**10 Nm**

CODE - CODE	SPANNUNG - VOLTAGE	STEUERUNG - COMMAND	€
SFA	230 VAC	On-Off	478,69
SFAS2	230 VAC	On-Off	523,09
SFA	24 VAC/DC	On-Off	478,69
SFAS2	24 VAC/DC	On-Off	523,09
SF24ASR	24 VAC/DC	proportional - proportional	459,33
SF24ASRS2	24 VAC/DC	proportional - proportional	491,94



**SF**  
für Sperrklappen bis etwa 4 m<sup>2</sup>  
for dampers up to 4 m<sup>2</sup>  
**20 Nm**

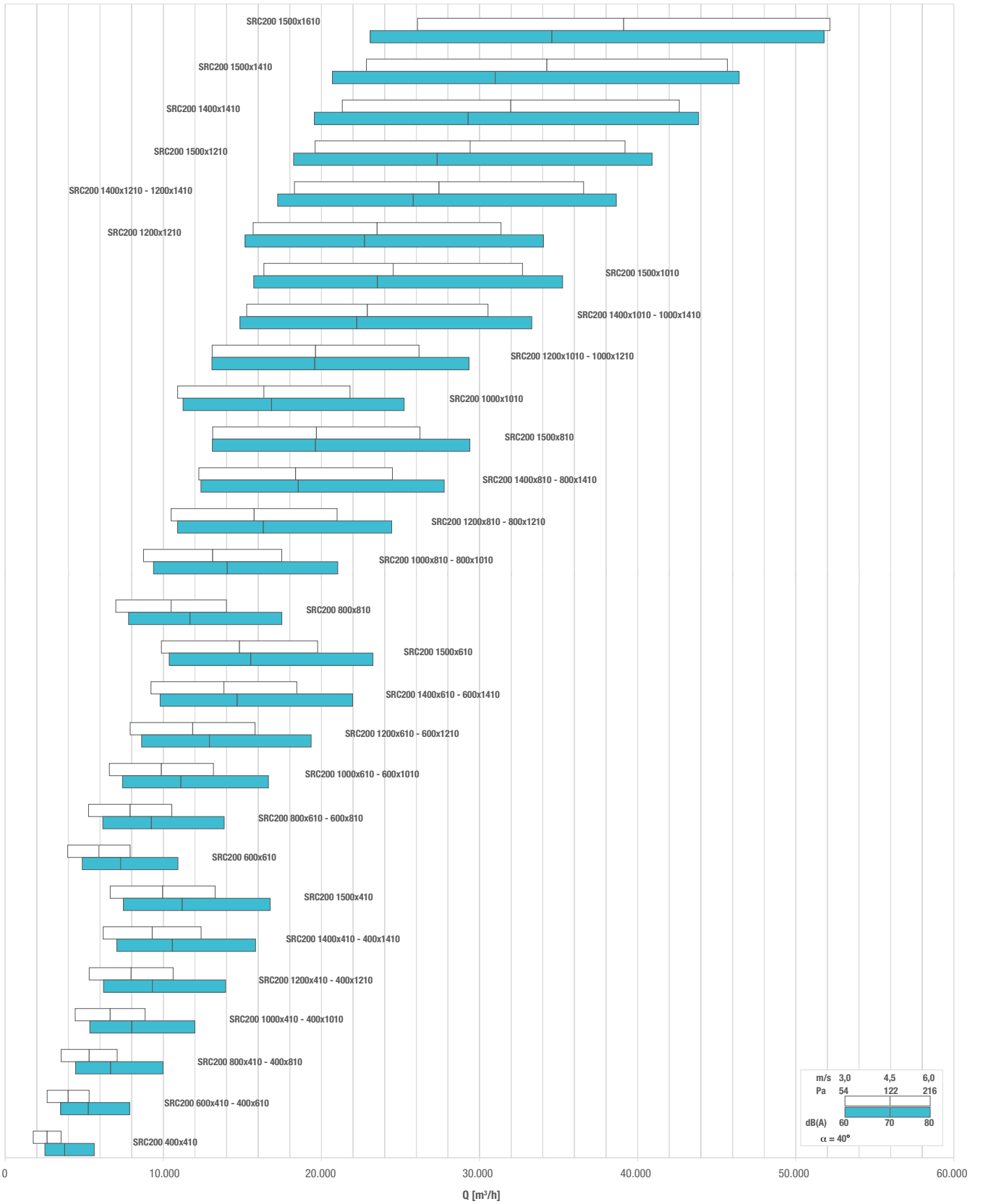
CODE - CODE	SPANNUNG - VOLTAGE	STEUERUNG - COMMAND	€
EF230A	230 VAC	On-Off	891,73
EF230AS2	230 VAC	On-Off	948,43
EF24A	24 VAC/DC	On-Off	776,89
EF24AS2	24 VAC/DC	On-Off	832,18
EF24ASR	24 VAC/DC	proportional - proportional	907,32
EF24ASRS2	24 VAC/DC	proportional - proportional	964,03



**EF**  
für Sperrklappen bis etwa 6 m<sup>2</sup>  
for dampers up to 6 m<sup>2</sup>  
**30 Nm**



SCHNELLAUSLEGUNG - QUICK SELECTION DIAGRAM



REG

## AUSWAHLTABELLE - SELECTION TABLE

Modell - Model	A <sub>f</sub> [m <sup>2</sup> ]	v [m/s]		Q [m <sup>3</sup> /h]		Dp (α=40°) [Pa]		L <sub>WA</sub> (α=40°) [dB(A)]	
		min	max	min	max	min	max	min	max
<b>SRC200 400x410</b>	0,1640	3	6	1770	3540	54	216	51	68
<b>SRC200 600x410 - 400x610</b>	0,2460	3	6	2660	5310	54	216	53	70
<b>SRC200 800x410 - 400x810</b>	0,3280	3	6	3540	7080	54	216	54	72
<b>SRC200 1000x410 - 400x1010</b>	0,4100	3	6	4430	8860	54	216	55	72
<b>SRC200 1200x410 - 400x1210</b>	0,4920	3	6	5310	10630	54	216	56	73
<b>SRC200 1400x410 - 400x1410</b>	0,5740	3	6	6200	12400	54	216	57	74
<b>SRC200 1500x410</b>	0,6150	3	6	6640	13280	54	216	57	74
<b>SRC200 600x610</b>	0,3660	3	6	3950	7910	54	216	55	72
<b>SRC200 800x610 - 600x810</b>	0,4880	3	6	5270	10540	54	216	56	73
<b>SRC200 1000x610 - 600x1010</b>	0,6100	3	6	6590	13180	54	216	57	74
<b>SRC200 1200x610 - 600x1210</b>	0,7320	3	6	7910	15810	54	216	58	75
<b>SRC200 1400x610 - 600x1410</b>	0,8540	3	6	9220	18450	54	216	59	76
<b>SRC200 1500x610</b>	0,9150	3	6	9880	19760	54	216	59	76
<b>SRC200 800x810</b>	0,6480	3	6	7000	14000	54	216	57	74
<b>SRC200 1000x810 - 800x1010</b>	0,8100	3	6	8750	17500	54	216	58	75
<b>SRC200 1200x810 - 800x1210</b>	0,9720	3	6	10500	21000	54	216	59	76
<b>SRC200 1400x810 - 800x1410</b>	1,1340	3	6	12250	24490	54	216	60	77
<b>SRC200 1500x810</b>	1,2150	3	6	13120	26240	54	216	60	77
<b>SRC200 1000x1010</b>	1,0100	3	6	10910	21820	54	216	59	76
<b>SRC200 1200x1010 - 1000x1210</b>	1,2120	3	6	13090	26180	54	216	60	77
<b>SRC200 1400x1010 - 1000x1410</b>	1,4140	3	6	15270	30540	54	216	61	78
<b>SRC200 1500x1010</b>	1,5150	3	6	16360	32720	54	216	61	78
<b>SRC200 1200x1210</b>	1,4520	3	6	15680	31360	54	216	61	78
<b>SRC200 1400x1210 - 1200x1410</b>	1,6940	3	6	18300	36590	54	216	61	79
<b>SRC200 1500x1210</b>	1,8150	3	6	19600	39200	54	216	62	79
<b>SRC200 1400x1410</b>	1,9740	3	6	21320	42640	54	216	62	79
<b>SRC200 1500x1410</b>	2,1150	3	6	22840	45680	54	216	62	80
<b>SRC200 1500x1610</b>	2,4150	3	6	26080	52160	54	216	63	80

